

Raport z badania ankietowego
Badanie nastrojów w branży maszyn i
urządzeń rolniczych

Spis treści

1. WYNIKI OSTATNIEGO CYKLU BADANIA – SIERPIEŃ 2016	2
2. WYNIKI ZBIORCZE Z PIĘCIU CYKLÓW BADANIA CZERWIEC 2014 – SIERPIEŃ 2016	13
3. Podsumowanie	16



1. WYNIKI OSTATNIEGO CYKLU BADANIA – SIERPIEŃ 2016

Komentarz

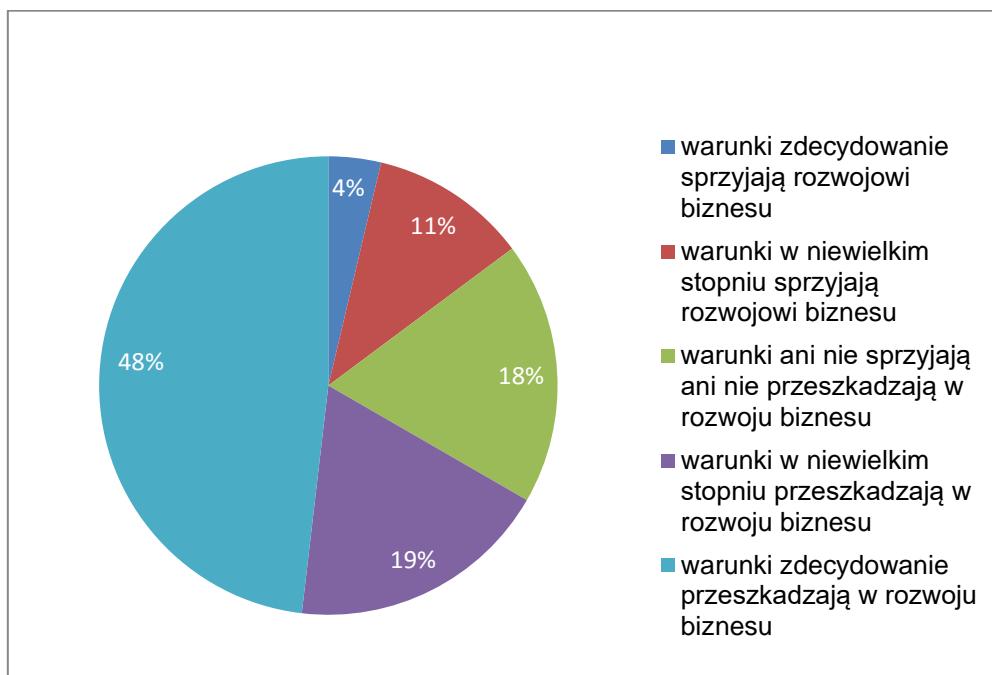
Są to wyniki kolejnej ankiety w ramach tego samego, cyklicznego badania prowadzonego przez Polską Izbę Gospodarczą Maszyn i Urządzeń Rolniczych.

Badanie zostało przeprowadzone metodą ankiety internetowej, która wysłana została do członków Izby. Izba zrzesza firmy reprezentujące czołowe polskie i zagraniczne marki maszyn i urządzeń rolniczych. Są to zarówno producenci, ale również dealerzy oraz przedstawicielstwa firm zagranicznych. Ankieta dedykowana była dla osób decyzyjnych i odpowiedzialnych za kluczowe decyzje w firmach. Ostatni cykl badania został zrealizowany w sierpniu 2016 roku.

1.1. Jak ogólnie ocenia Pani /Pan klimat (podejście administracji państwowej, przepisy prawa, podatkowe itp.) dla prowadzenia działalności gospodarczej w branży maszyn rolniczych w Polsce?

Odpowiedź

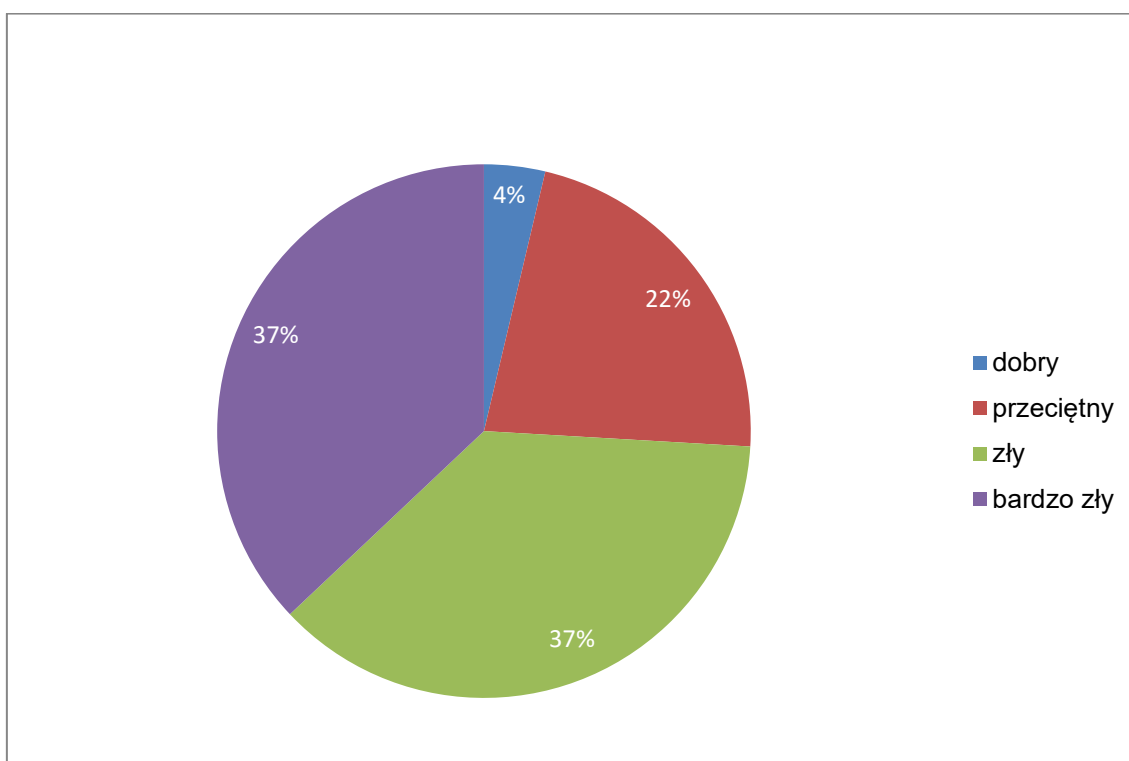
warunki zdecydowanie sprzyjają rozwojowi biznesu	3,70%
warunki w niewielkim stopniu sprzyjają rozwojowi biznesu	11,11%
warunki ani nie sprzyjają ani nie przeszkadzają w rozwoju biznesu	18,52%
warunki w niewielkim stopniu przeszkadzają w rozwoju biznesu	18,52%
warunki zdecydowanie przeszkadzają w rozwoju biznesu	48,15%



1.2. Jak Pani/Pan ocenia pierwsze półrocze 2016 dla branży maszyn i urządzeń rolniczych?

Odpowiedź

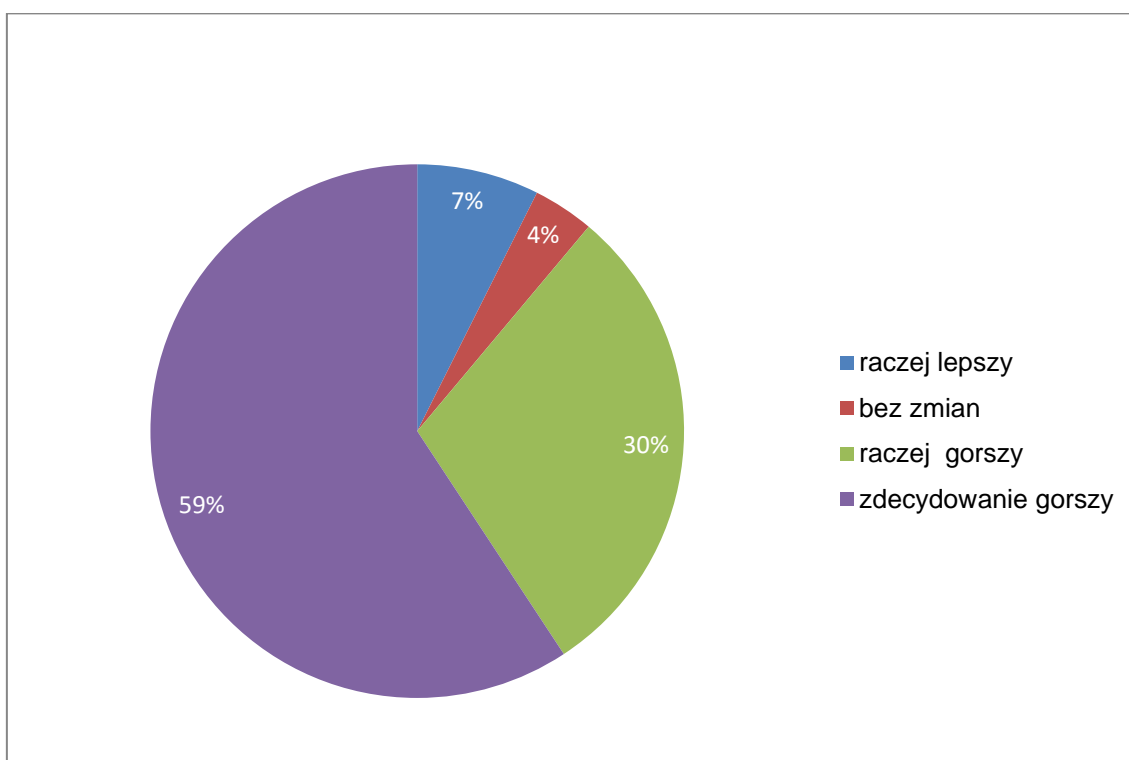
bardzo dobry	0,00%
dobry	3,70%
przeciętny	22,22%
zły	37,04%
bardzo zły	37,04%



1.3. Czy pierwsze półrocze 2016 w porównaniu do roku 2015 był dla Pani / Pana firmy:

Odpowiedź

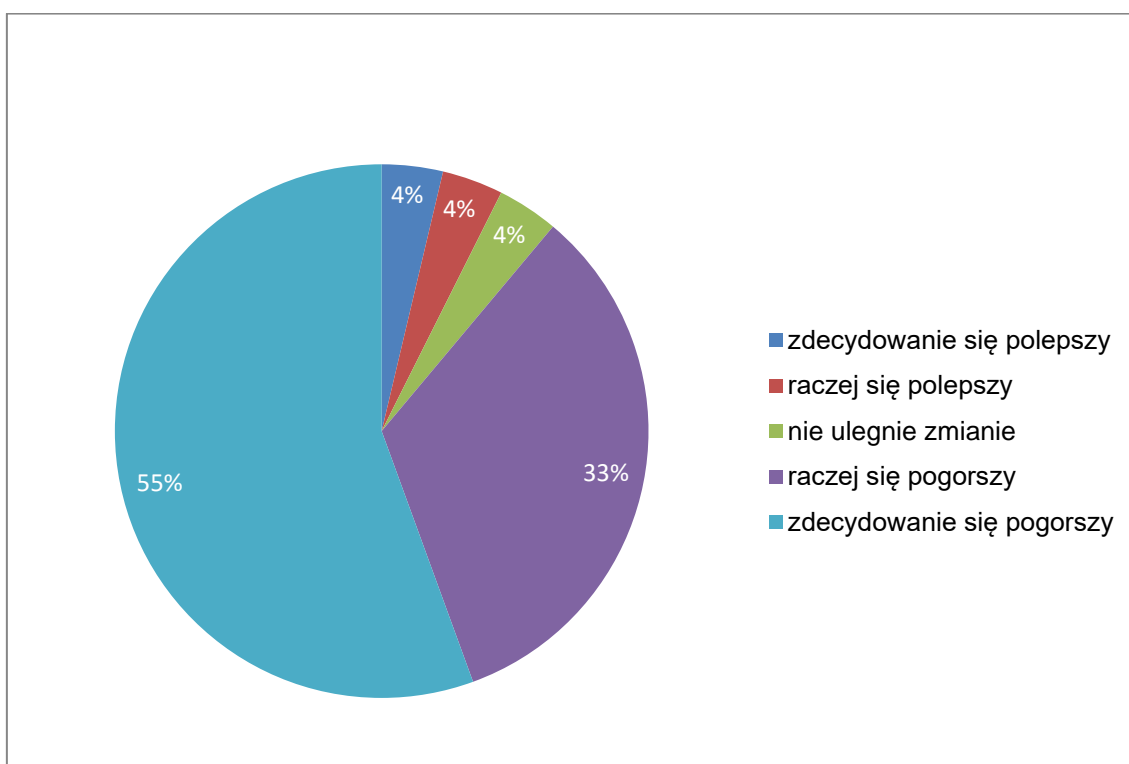
zdecydowanie lepszy	0,00%
raczej lepszy	7,41%
bez zmian	3,70%
raczej gorszy	29,63%
zdecydowanie gorszy	59,26%



1.4. Jakie są Pani / Pana przewidywania co do koniunktury w branży w roku 2016 vs 2015?

Odpowiedź

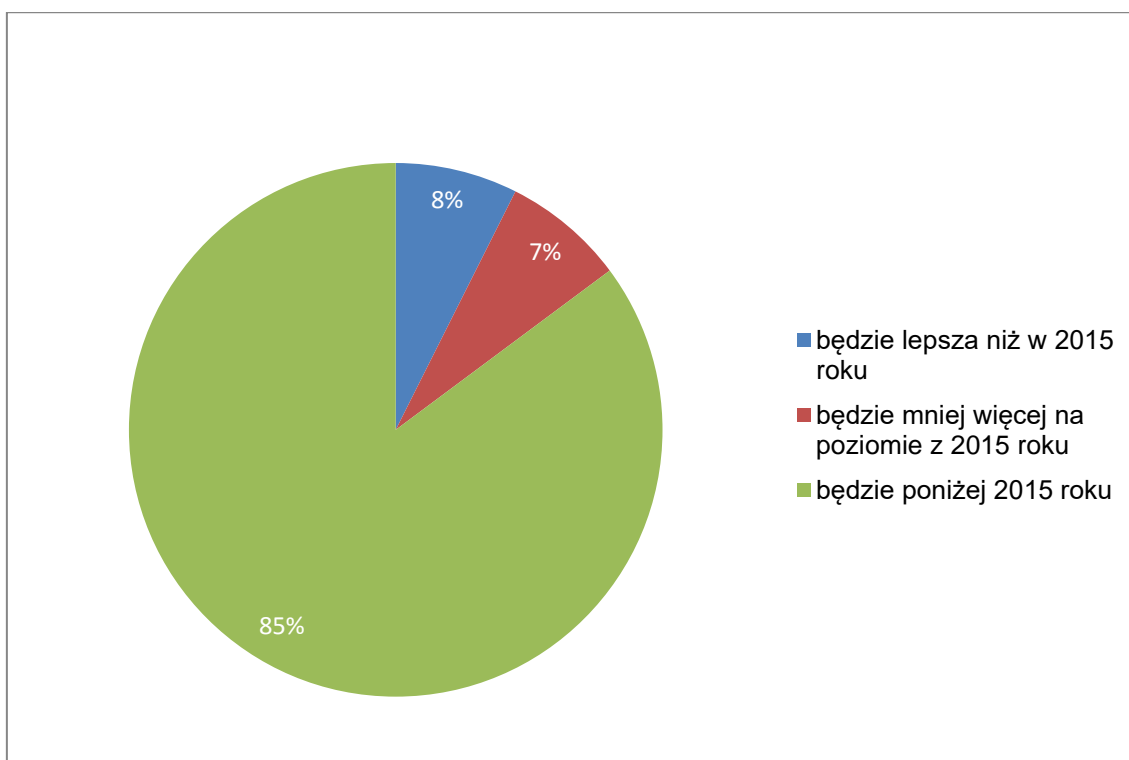
zdecydowanie się polepszy	3,70%
raczej się polepszy	3,70%
nie ulegnie zmianie	3,70%
raczej się pogorszy	33,33%
zdecydowanie się pogorszy	55,56%



1.5. Jakie są Pani/Pana przewidywania co do realizacji sprzedaży w Państwa firmie w roku 2016 vs 2015?

Odpowiedź

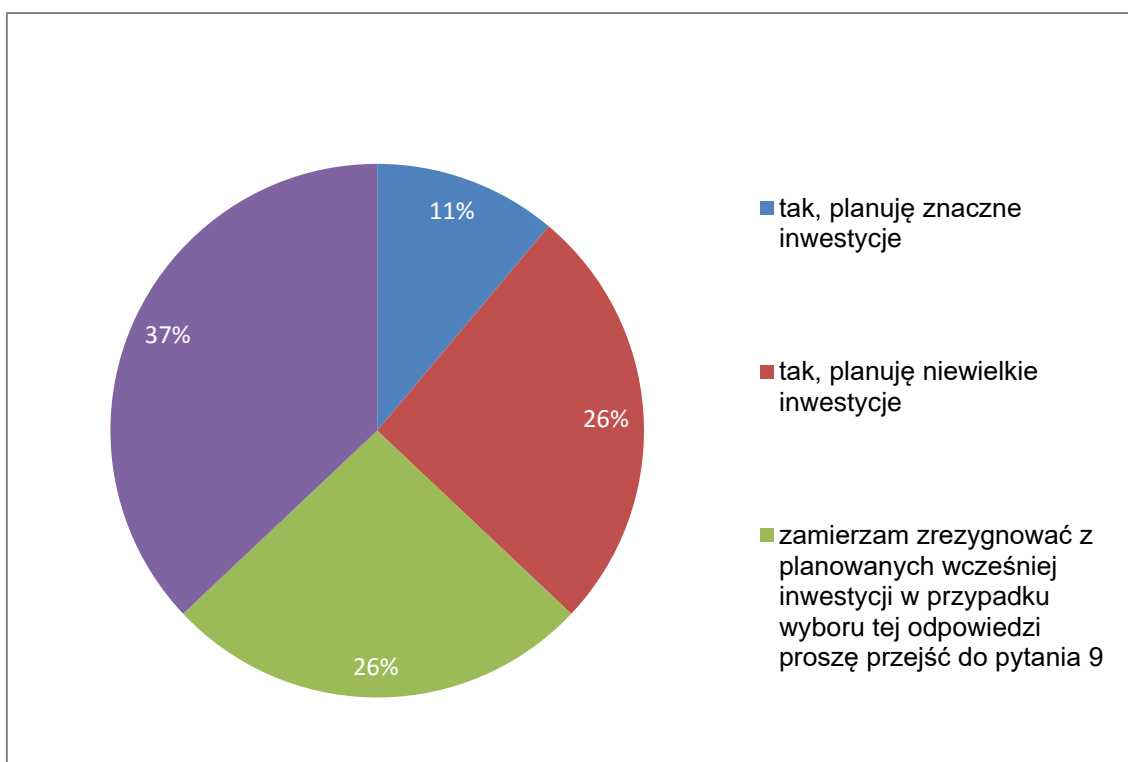
będzie lepsza niż w 2015 roku	7,41%
będzie mniej więcej na poziomie z 2015 roku	7,41%
będzie poniżej 2015 roku	85,19%



1.6. Czy planuje Pani/Pan inwestycje w swojej firmie w najbliższych miesiącach?

Odpowiedź

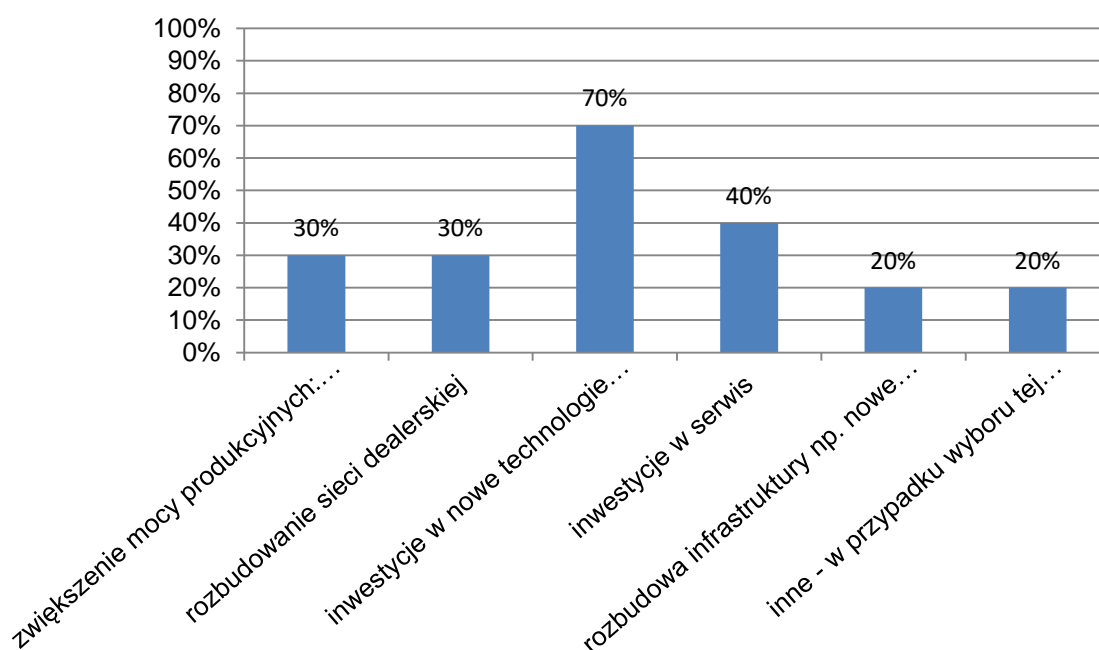
tak, planuję znaczne inwestycje	11,11%
tak, planuję niewielkie inwestycje	25,93%
zamierzam zrezygnować z planowanych wcześniej inwestycji w przypadku wyboru tej odpowiedzi proszę przejść do pytania 9	25,93%
nie planowałem i nie planuję żadnych inwestycji w przypadku wyboru tej odpowiedzi proszę przejść do pytania 9	37,04%



1.7. Jeśli w Pani/Pana firmie planowane są inwestycje proszę podać jakiego rodzaju one będą? (istnieje możliwość wyboru więcej niż jednej odpowiedzi)

Odpowiedź

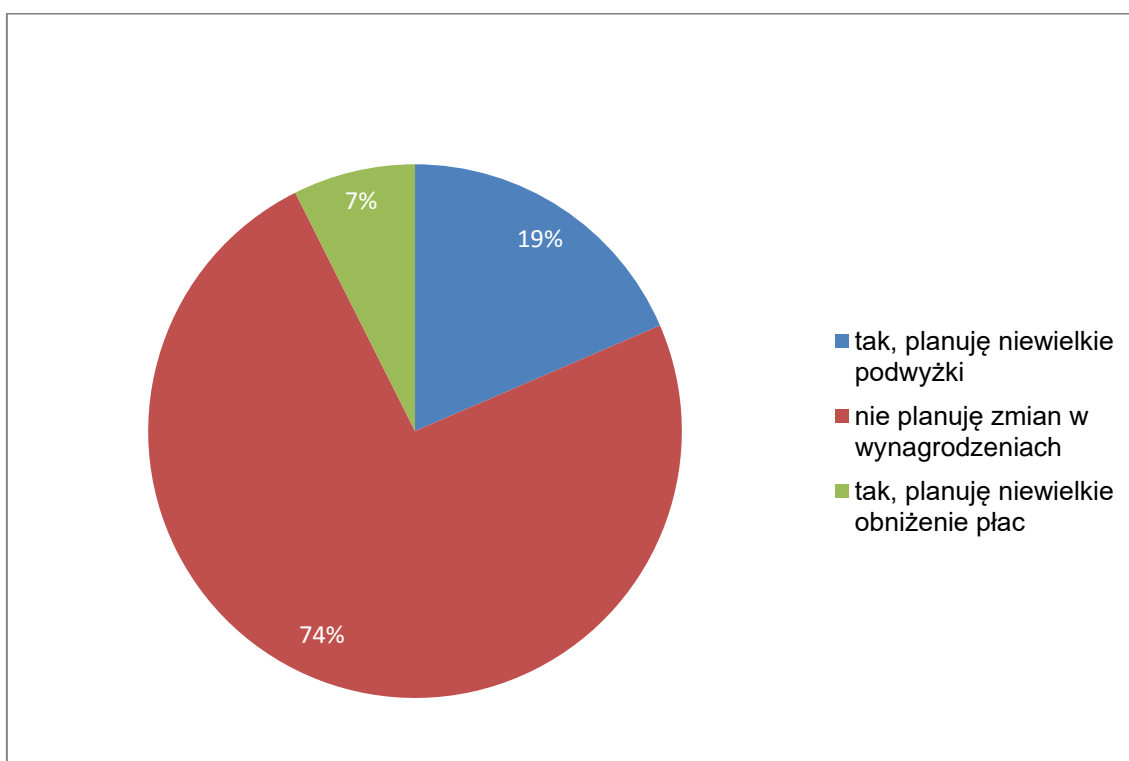
zwiększenie mocy produkcyjnych: budowa nowego zakładu, linii produkcyjnej itp.	30,00%
rozbudowanie sieci dealerskiej	30,00%
inwestycje w nowe technologie nowe rozwiązania IT itp.	70,00%
inwestycje w serwis	40,00%
rozbudowa infrastruktury np. nowe biura, parkingi przed budynkami biurowymi itp.	20,00%
inne - w przypadku wyboru tej odpowiedzi proszę opisać je w kolejnym pytaniu	20,00%



1.9. Czy planuje Pani/Pan zmianę wynagrodzeń pracowników w swojej firmie w najbliższych 6 miesiącach?

Odpowiedź

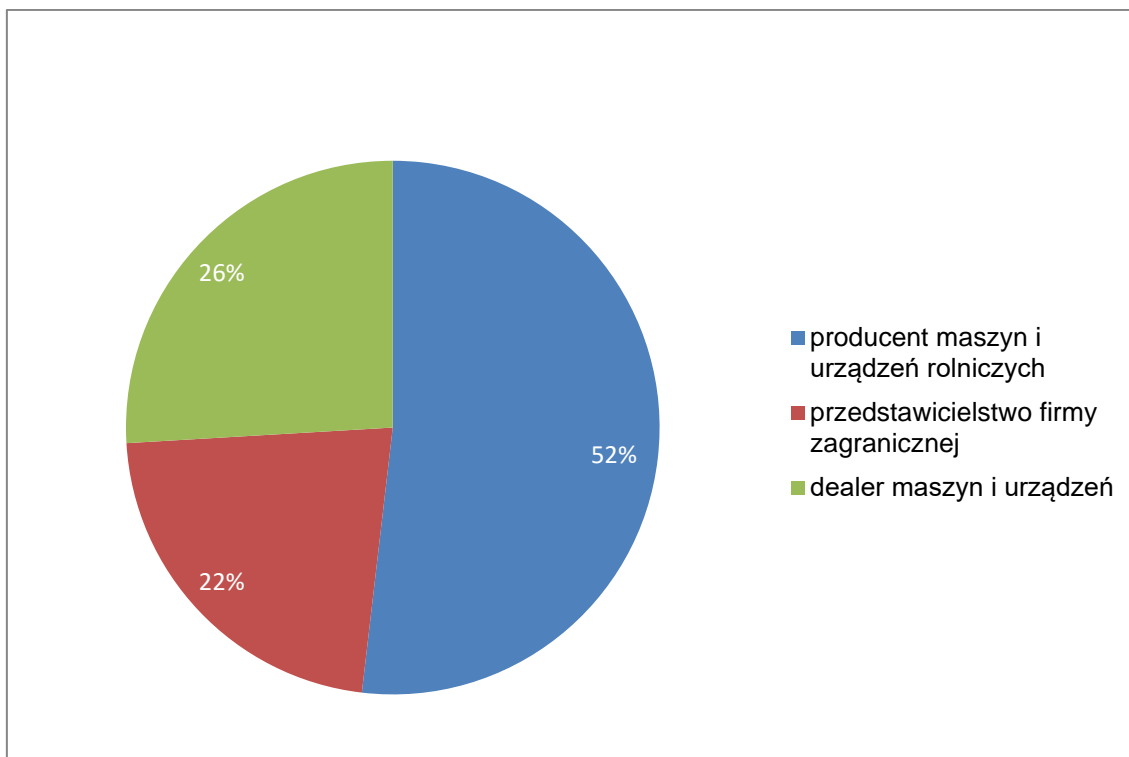
tak, planuję znaczne podwyżki	0,00%
tak, planuję niewielkie podwyżki	18,52%
nie planuję zmian w wynagrodzeniach	74,07%
tak, planuję niewielkie obniżenie płac	7,41%
tak, planuję znaczne obniżenie płac	0,00%



1.10. Proszę podać jakiego rodzaju firmę Pani/Pan reprezentuje?

Odpowiedź

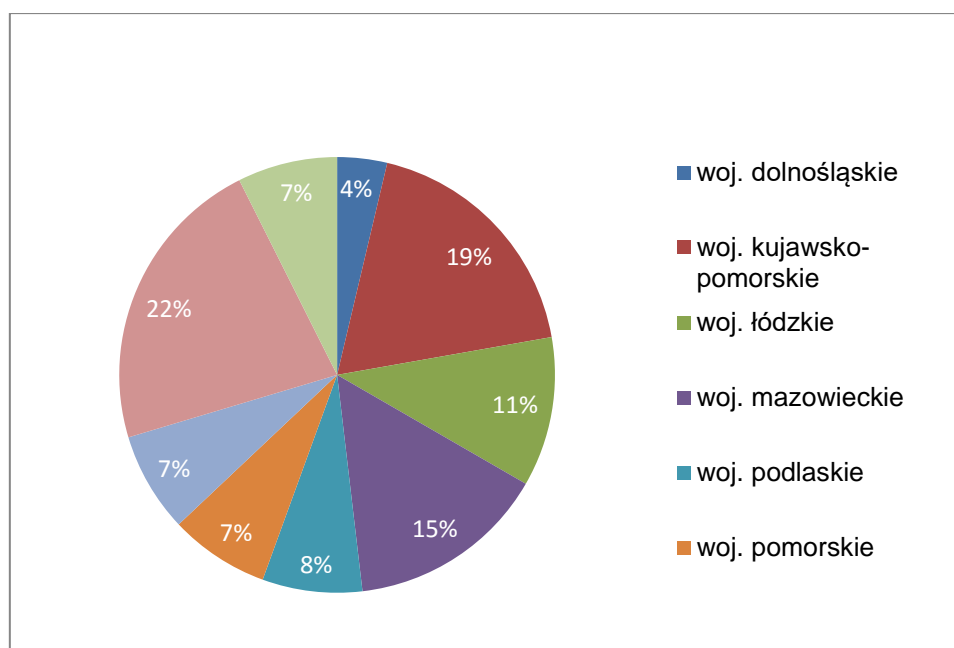
producent maszyn i urządzeń rolniczych	51,85%	
przedstawicielstwo firmy zagranicznej	22,22%	
dealer maszyn i urządzeń	25,93%	



1.11. Proszę zaznaczyć region, w którym Pani/Pana firma ma główną siedzibę

Odpowiedź

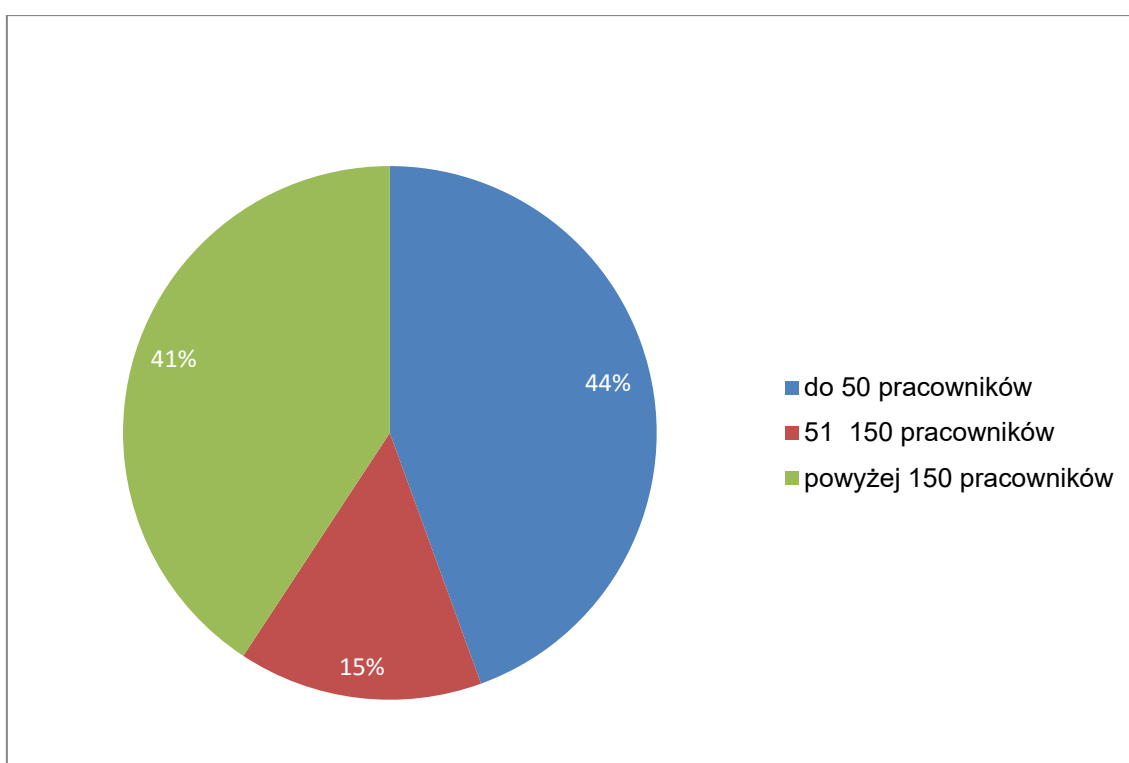
woj. dolnośląskie	3,70%
woj. kujawsko-pomorskie	18,52%
woj. lubelskie	0,00%
woj. lubuskie	0,00%
woj. łódzkie	11,11%
woj. małopolskie	0,00%
woj. mazowieckie	14,81%
woj. opolskie	0,00%
woj. podkarpackie	0,00%
woj. podlaskie	7,41%
woj. pomorskie	7,41%
woj. śląskie	0,00%
woj. świętokrzyskie	0,00%
woj. warmińsko-mazurskie	7,41%
woj. wielkopolskie	22,22%
woj. zachodniopomorskie	7,41%
woj. podlaskie	0,00%



1.12. Proszę podać ilu pracowników zatrudnia Pani/Pana firma :

Odpowiedź

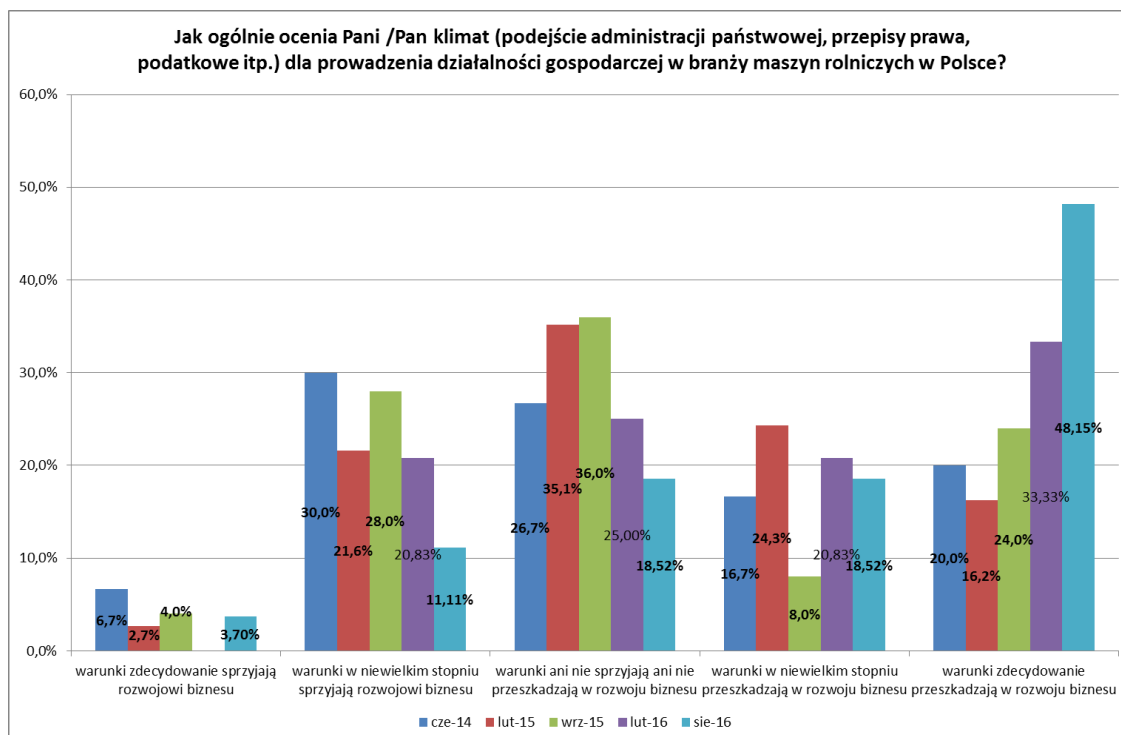
do 50 pracowników	44,44%
51 - 150 pracowników	14,81%
powyżej 150 pracowników	40,74%



2. WYNIKI ZBIORCZE Z PIĘCIU CYKLÓW BADANIA CZERWIEC 2014 – SIERPIEŃ 2016

2.1 Ocena ogólnych warunków prowadzenia działalności gospodarczej.

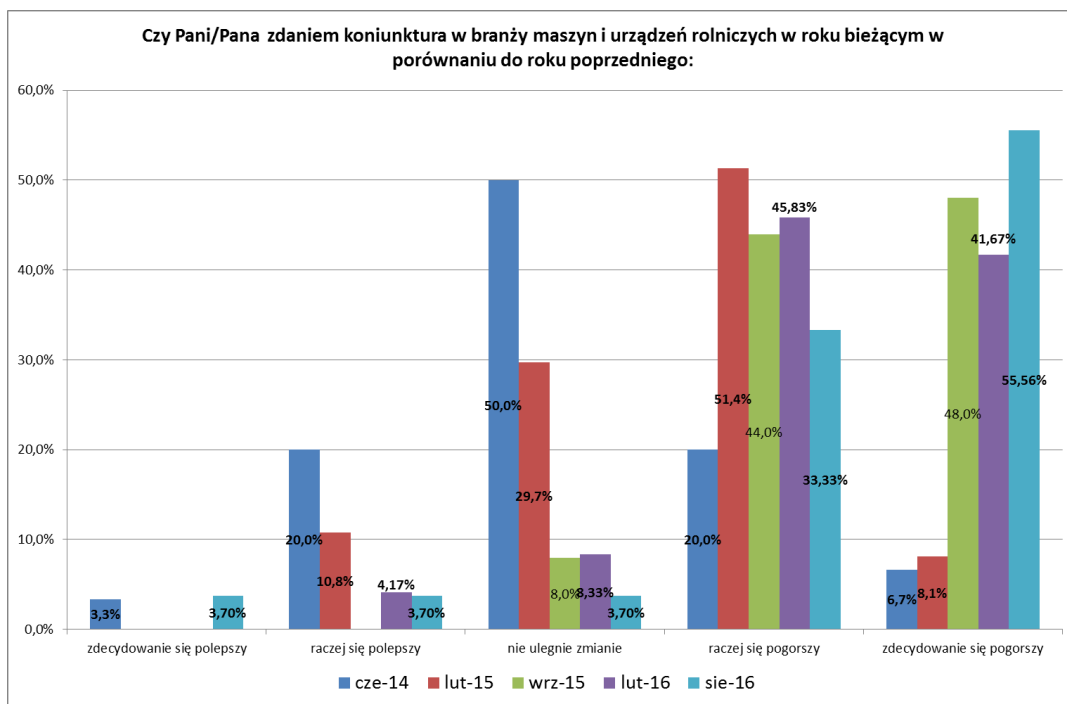
Notujemy zdecydowany wzrost negatywnych ocen w porównaniu do dostatniego cyklu badania, jak również do dwóch poprzednich. Odsetek ocen skrajnie negatywnych zbliża się do 50% i wynosi już ponad 48%. Dla porównania rok wcześniej ocen skrajnie negatywnych było dwukrotnie mniej bo 24%.



2.2 Ocena przyszłej koniunktury dla branży maszyn i urządzeń rolniczych.

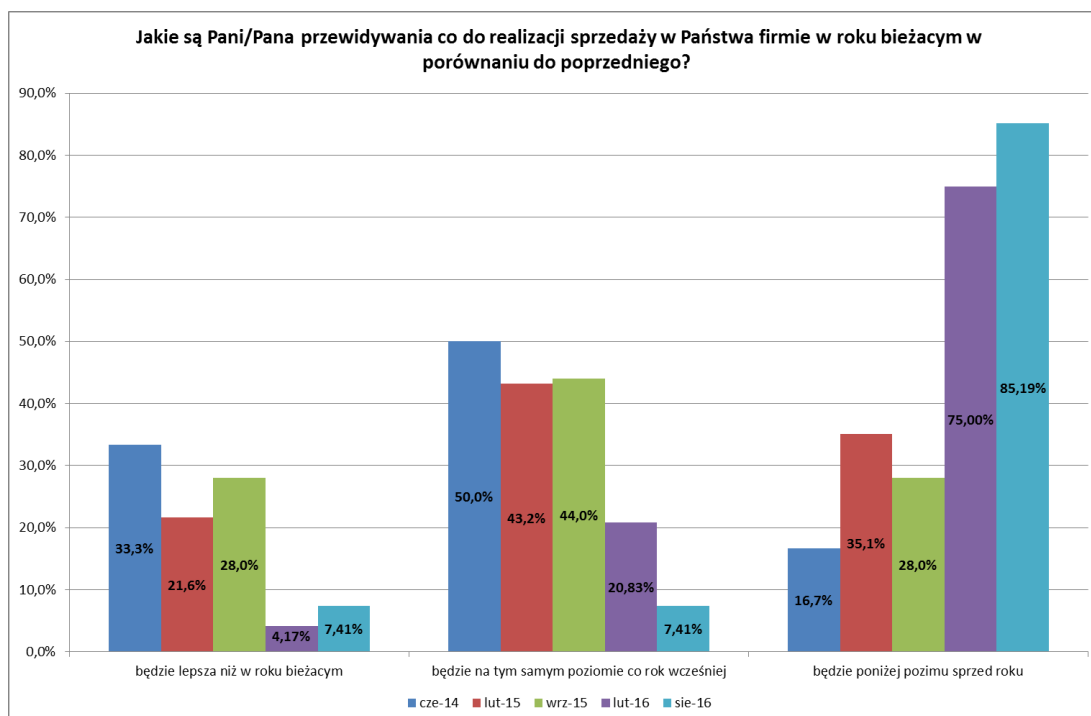
Zdecydowanie bardziej negatywnie firmy oceniają przyszłość w branży. W stosunku do ostatniego badania ilość ocen skrajnie negatywnych również rośnie do ponad 50 % i wynosi 55,5%. W sumie tylko nieco ponad 10% badanych firm oczekuje że koniunktura się poprawi lub pozostanie na nie zmienionym poziomie.





2.3 Przewidywania do realizacji sprzedaży we własnych firmach.

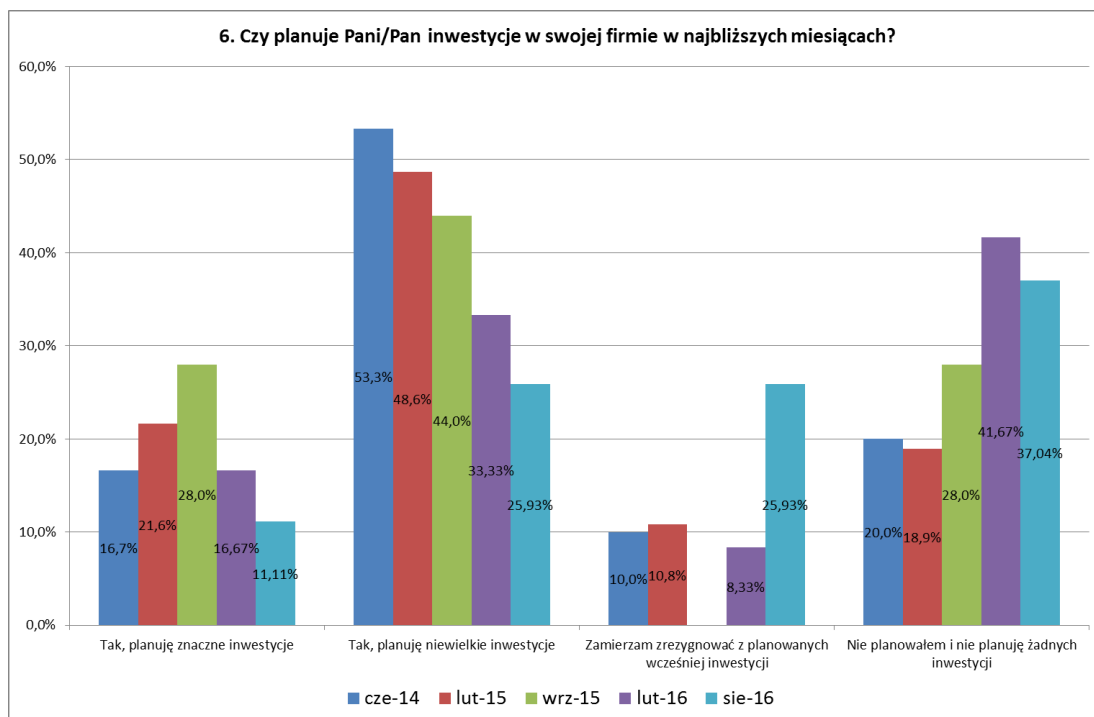
Tu również widzimy zdecydowany wzrost pesymizmu i to aż do poziomu 85%, z 75% w badaniu poprzednim. Tylko nieco ponad 7% firm przewiduje, że w 2016 roku wyniki sprzedaży będą lepsze niż w roku 2015.



2.4 Planowane inwestycje.

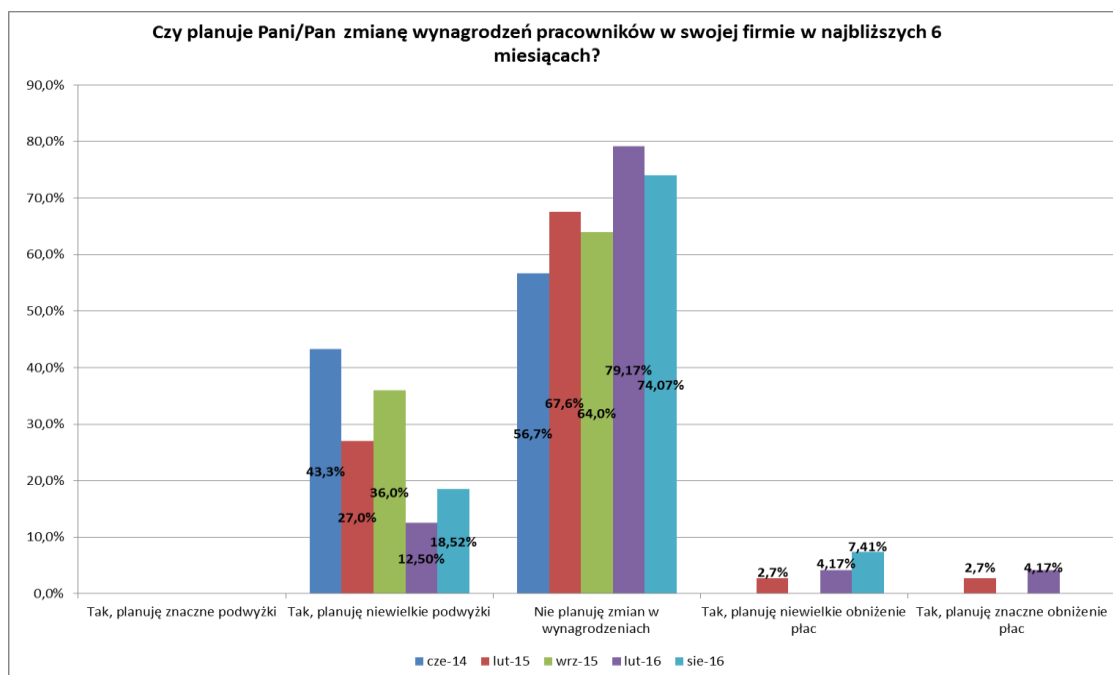


Spada również odsetek firm planujących inwestycje. Obecnie jest to już tylko 37%, w czerwcu 2014 roku było to 70%. To co widoczne, a czego nie notowaliśmy wcześniej to duży odsetek firm zamierzających zrezygnować z wcześniej zaplanowanych inwestycji.



2.5 Zmiana wynagrodzeń.

Kolejną negatywną obserwacją jest spadek deklaracji pracodawców dot. podwyżek wynagrodzeń. Niewielkie podwyżki planuje 18,5 % badanych przedsiębiorstw, gdy jeszcze rok wcześniej było to 36% firm. Wzrosła równocześnie ilość firm planujących obniżenie płac. Jest ich już 7%, podczas gdy przed rokiem żadna firma nie planowała takiego ruchu.

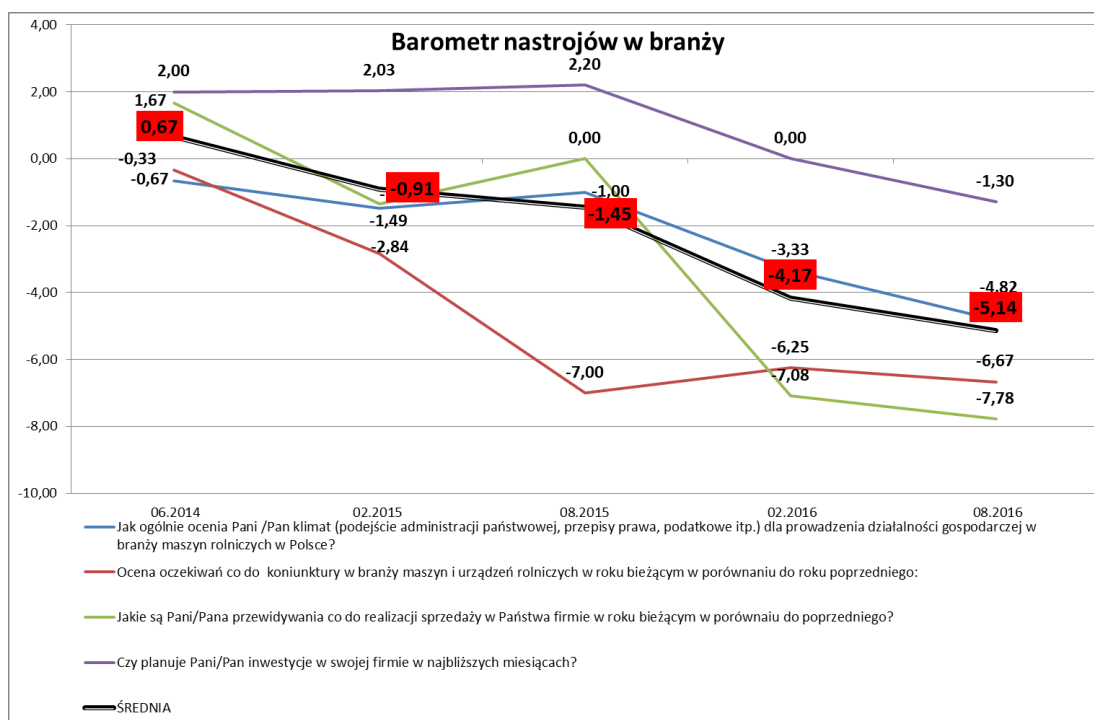


3 PODSUMOWANIE

Na podstawie wyników pięciu cykli badania widać wyraźnie, że firmy z coraz większą obawą patrzą w przyszłość. Odsetek not negatywnych wzrasta, co obrazuje również barometr dla branży (przedstawiony poniżej), który kolejny już raz zanotował spadek. Głównie wpływ na jego wartość mają negatywne oceny co do przyszłej koniunktury oraz obawy do poziomu sprzedaży we własnych firmach.

Poniżej zaprezentowany jest wykres przedstawiający barometr dla branży maszyn i urządzeń rolniczych. Jak liczony jest ten parametr?

Wyniki, które można porównać we wszystkich cyklach badania i którym można przypisać wartości liczbowe zostały wykorzystane do jego wyznaczenia. W sumie są to 4 pytania, zaprezentowane na poniższym wykresie. Skrajnym ocenom dla poszczególnych pytań przypisane zostały wartości od + 10 do -10 punktów (+10 w przypadku 100% odpowiedzi skrajnie pozytywnych i -10 dla 100% odpowiedzi skrajnie negatywnych). Wartości pośrednie to odpowiednio + 5 i - 5 punktów. Parametr liczony jest jako **średnia ocena** dla wyznaczonych wartości. W połowie 2014 roku wynosił: 0,67, na początku 2015 roku wartość spadła do: -0,91. We wrześniu 2015 roku wartość ponownie spadła do poziomu: - 1,45. Duży wzrost negatywnych nastrojów notowaliśmy pół roku temu kiedy wartość barometru spadała do poziomu: -4,17. Obecnie jego wartość jeszcze nieznacznie się obniżyła i wynosi: -5,14.



Źródło: badania własne Polska Izba Gospodarcza Maszyn i Urządzeń Rolniczych

